

LEISTUNG – 2012

# RXP<sup>®</sup>-X<sup>™</sup> 260 RS



Das brandneue Performance-Jetboot liefert die schärfsten Handlungseigenschaften seiner Klasse, denn der rennerprobte, bärenstarke Rotax<sup>®</sup> 4-TEC<sup>®</sup> Motor und der revolutionäre T<sup>3</sup>-Rumpf<sup>™</sup> bilden eine unschlagbare Kombination. Das neue Ergolock<sup>™</sup>-System mit optimiertem Rennsitz, einstellbarem Lenker und angewinkelten Fußstützen erleichtert die Kontrolle und entlastet den Oberkörper selbst bei vollem Körpereinsatz. Und dank der verstellbaren Schwimmhilfen und justierbaren Trim Tabs lässt sich das Boot sowohl für Bojen-Kurse auf ruhiger See als auch für den rauen Offshore-Einsatz optimal abstimmen.



## VÖLLIG NEUES MODELL FÜR 2012

### TECHNISCHE DATEN

#### ABMESSUNGEN

Länge.....	331,6 cm
Breite.....	122,7 cm
Höhe.....	114,7 cm
Gewicht (trocken).....	368,3 kg
Sitzplätze.....	2
Kraftstoff-Fassungsvermögen.....	60 l
Stauraum.....	116,6 l

#### MOTOR

Typ.....	1503 XHO Rotax <sup>®</sup> 4-TEC <sup>®</sup> Motor
Ansaugsystem.....	Kompressor mit externem Ladeluftkühler, 60-mm-Drosselklappe
Bohrung x Hub.....	100 mm x 63,4 mm
Hubraum.....	1.494 cm <sup>3</sup>
Kompressionsverhältnis.....	8,4:1
Kühlung.....	Geschlossener Motorkühlkreislauf (CLCS)
Kraftstoffart.....	Normalbenzin – mindestens Superbenzin – empfohlen

#### ANTRIEBSEINHEIT

Antriebssystem.....	Sea-Doo <sup>®</sup> Direct Drive Racing Pumpe mit..... Aluminium, Axialdurchfluss, einstufig, Hochleistungs-Ansauggitter große Nabe mit 10-flügeligem Impeller
Getriebe.....	iBR <sup>™</sup>
Impeller.....	Edelstahl

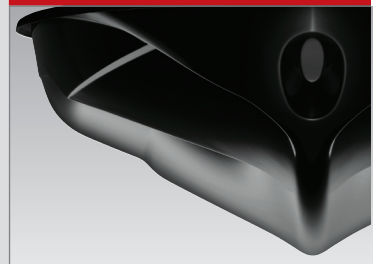
#### ELEKTRISCHES SYSTEM

Zündung.....	Digitale Induktion
Anlasser.....	Elektrisch
Batterie.....	12 V

#### RUMPF UND KOMPONENTEN

Typ.....	NEU: T <sup>3</sup> -Rumpf
Farbe.....	Dayglow Yellow

ITC / iBR / T<sup>3</sup> / CLCS / ECO



NEU: T<sup>3</sup>-Rumpf



NEU: Ergolock-System



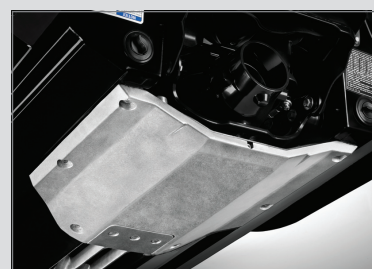
NEU: Einstellbare Schwimmhilfen



NEU: Trim Tabs



NEU: X-Cockpit mit Ladedruckanzeige



NEU: Einlasskanal und Fahrplatte

# STANDARD-AUSSTATTUNGSMERKMALE

# RXP-X 260 RS



## RUMPF UND KOMPONENTEN

- iControl™ ..... Lässt alle Systeme des Fahrzeugs zusammenarbeiten, um ein optimales Fahrverhalten und ultimativen Fahrspaß zu ermöglichen.
- NEU:** T<sup>3</sup>-Rumpf..... Das innovative, mehrstufige Design kombiniert extrem harte und weiche Kimmwinkel. Vorteile sind die hohe Lenkpräzision, leichte Richtungswechsel, enge Kurvenradien und spontanes Ansprechverhalten.
- NEU:** Ergolock-System ..... Die ergonomische Gestaltung der verschiedenen Komponenten erlaubt maximale Kontrolle und eine ermüdungsarme Kurvenfahrt. Der schmale Rennsitz mit Kniestütze, der einstellbare Lenker und die angewinkelten Fußstützen sorgen dafür, dass Mensch und Maschine eine perfekte Einheit bilden. Das Ergebnis sind noch schnellere Richtungswechsel und mehr unbeschwerte Zeit auf dem Wasser.
- NEU:** Einstellbare Schwimmhilfen ..... Eine optimale Form verbessert die Seitenstabilität. Das System kann in drei Stufen auf Fahrkönnen und Wellengang eingestellt werden: die hohe Position begünstigt einen entspannten Fahrstil, die niedrige Position erlaubt aggressivere Lenkmanöver. Winglets stabilisieren die Schräglage bei Kurvenfahrt.
- NEU:** Trim Tabs ..... Trim Tabs reduzieren die Aufstellneigung des Bugs und sorgen für eine stabile Schwimmelage. Zudem verbessern sie die Richtungsstabilität in rauher See und erleichtern die Abstimmung.
- Leistungsstarkes elektrisches VTS™ (variables Trimmsystem) ..... Bietet vorgegebene Positionen für die schnelle Einstellung beim Trimmen des Bootes, maximiert die Beschleunigung und sorgt für Stabilität bei hohen Geschwindigkeiten.
- ECO™-Modus ..... Diese iTC-Funktion ermittelt automatisch den wirtschaftlichsten Leistungseinsatz und wählt die optimale Drehzahl in Hinblick auf den günstigsten Kraftstoffverbrauch.
- Interaktives multifunktionales digitales Informationscenter ..... 31 wichtige Anzeigefunktionen: Kraftstoffstand, Drehzahlmesser, Tachometer, Stundenzähler, **NEU:** Ladedruckanzeige, Kompass, Uhr, Kraftstoffverbrauchszähler, Zeit / Strecke mit verbleibendem Kraftstoff, Maximal- / Durchschnittsgeschwindigkeit / -drehzahl, Rundenzeitnehmer, Motortemperatur, Touring- / Sport-Modus, ECO-Modus, VTS, VTS Voreinstellung, F-N-R-Anzeige, niedriger Kraftstoffstand, niedriger Ölstand, niedriger Öldruck, niedrige Spannung, Überhitzung, hohe Spannung, Motor prüfen, Sensorkontrolle, Batterieschutz, Schlüssel (falscher Schlüssel), Learning Key, Wartungsinformationen, Fehlercodes.
- Digital verschlüsseltes Sicherheitssystem (D.E.S.S.™) Jetboote am Markt ..... Die erste digital verschlüsselte Diebstahlsicherung für Jetboote am Markt.
- O.T.A.S.™ (Lenkhilfe) ..... Lenkhilfe beim Fahren ohne Gas für mehr Manövrierfähigkeit.
- Verlängerter Tankstutzen ..... Zugöse
- Bumper (Rundum-Anlegeschutz) ..... 2 Ablaufstopfen
- Schwallblech vorn ..... Spülaufsatz für externe Abgassystemspülung
- Weitwinkelspiegel ..... Schwimmfähige Notstoppleine (permanent)
- Trittmatten mit Sea-Doo Logo ..... Sitzbank-Halteriem
- Badeplattform mit Sea-Doo Logo ..... Bedienungsanleitung, Schulungsvideo und -broschüre
- Haltegriff hinten

## X-PAKET

- Sitzbank in X-Farbgebung ..... Gestaltung in Anlehnung an den Rennsport. Bietet Komfort und besticht durch ihr Aussehen. Bietet Platz für zwei Personen.
- X-Lenkung mit A.E.S.™ ..... Der einzige voll verstellbare Lenker in der Branche. Mit A.E.S. kann der Fahrer Lenkerbreite und Grip anpassen – für eine Fahrt ganz nach seinen Wünschen.
- NEU:** X-Cockpit mit Ladedruckanzeige ..... Zeigt den Ladedruck von Minimum (Leerlauf) bis Maximum (Vollgas). So ist der Fahrer jederzeit über die Lastanforderung des Motors informiert.

## MOTOR

- Aufgeladener, zwischengekühlter 1.494-cm<sup>3</sup> Viertakter, Rotax mit vier Ventilen pro Zylinder ..... Der aufgeladene, zwischengekühlte 1503 XHO Rotax 4-TEC Motor liefert verlässliche Ultrahochleistung in Süß- und Salzwasser, hohes Drehmoment bei niedriger Drehzahl sowie optimale Kraft in jedem Drehzahlbereich und bei jeder Gasstellung.
- Multi-Port-Kraftstoff-einspritzung ..... Verbesserte Abgasregelung und Leistung in allen Drehzahlbereichen. Weniger Abgase und ein geringerer Kraftstoffverbrauch.
- iTC™ System (intelligente Drosselklappensteuerung) ..... Dieses elektronische, moderne Drosselklappensystem startet im Leerlauf für einfachere Starts vom Anlegeplatz. Es umfasst auch einen aktivitätsspezifischen Touring- / Sport-Modus, **ECO-Modus** und ein variables Trimmsystem, die sich je nach Fahr Anforderung einstellen lassen. All diese Merkmale machen dieses Jetboot reaktionsfähiger und sorgen für eine intuitivere Bedienung.
- iControl Learning Key™ ..... Mit dem programmierbaren Learning Key können Sie die Leistung des Jetboots in Abhängigkeit von den Fertigkeiten des Fahrers begrenzen.
- D-Sea-Bel™ System ..... Kombiniert mehrere Resonatoren und vibrationsabsorbierende Komponenten, die Sea-Doo Jetboote zu den leisesten auf dem Markt machen.
- Geschlossener Motorkühlkreislauf ..... Gewährleistet mithilfe von Kühlmittel die optimale Betriebstemperatur, wie der Kühler eines Autos. Dieses System hält auch korrosives Salzwasser und Schmutz fern.
- Wasser- / Luftabscheider ..... Gewährleistet maximale Luftzufuhr zum Motor und verhindert das Eindringen von Wasser.
- Wasserdichte digitale Zündung ..... Liefert optimale Energie für einen konstanten Zündfunken und gewährleistet so maximale Leistung.
- Drehzahlbegrenzer ..... Schützt den Motor vor Überdrehen.
- Warnsystem ..... Warnt den Fahrer vor einer Überhitzung des Motors oder des Auspuffsystems und beim Auftreten von Motormanagement- und Systemfehlern.
- Start- / Stopp-Taste am Lenker ..... Der Motor wird über eine einzige, benutzerfreundliche Steuertaste gestartet und ausgeschaltet.
- T.O.P.S.™ (Motorschutzsystem beim Kentern) ..... Schützt den Motor, wenn das Jetboot kentert.

## ANTRIEBSSYSTEM

- iBR System (intelligentes Brems- & Rückfahrssystem) ..... Mit iBR, dem weltweit einzigen System für das Bremsen auf dem Wasser, können Sie 30 Meter früher anhalten als jedes andere Jetboot<sup>1</sup>. Und das durch einfaches Ziehen eines Hebels. Zusammen mit dem elektronischen Rückfahr-Modus wird so eine maximale Manövrierbarkeit ermöglicht und das An- und Ablegen wird erleichtert.
- Sea-Doo Direct Drive Antriebssystem ..... Sorgt zusammen mit dem Rotax Motor für eine optimale Leistung.
- Austauschbarer UHMW<sup>2</sup>-Verschleißring ..... Sorgt für eine lange Lebensdauer des Impellers, weniger Wartung und maximalen Schub.
- Zwei automatische Vakuumpumpen ..... Saugen fortlaufend Wasser ab, das in den Motorraum eindringt.
- Antriebswelle mit großem Durchmesser und balliger Verzahnung ..... Hält die Ausrichtung von Motor und Pumpe bei allen Betriebsdrehzahlen aufrecht.
- Impeller aus Edelstahl ..... Sorgt für optimale Beschleunigung, höhere Spitzengeschwindigkeit und geringere Kavität.
- Aluminium-Impellerflügel ..... Überträgt ausgezeichnet die hohe Motorleistung. Keine Erosion.

## OPTIONEN

- Langsamfahr-Modus
- Geschwindigkeitsregelung
- Echolot
- Speed Tie™
- Anklappbare Badeleiter
- Herausnehmbare wasserdichte Tasche für das vordere Staufach
- Schutzabdeckung
- Sandsack-Anker
- Sicherheitspaket
- Feuerlöscher

\*In einigen Regionen kann die Garantiedauer hiervon abweichen.

## Neue Funktionen für 2012 Modelle

©2011 Bombardier Recreational Products Inc. (BRP). Alle Rechte vorbehalten.™, © und das BRP Logo kennzeichnen/sind Marken der Bombardier Recreational Products Inc. oder ihrer Tochtergesellschaften. <sup>1</sup> Bei Fahrt mit 80,47 km/h (basierend auf von BRP durchgeführte Tests). <sup>2</sup> Ultrahochmolekulares Polyethylen. Je nach Standort werden die Produkte von der BRP European Distribution SA, der BRP US Inc., der BRP Australia Pty Ltd oder der Bombardier Recreational Products Inc. vertrieben. Aufgrund der stetigen Produktverbesserungen und -erneuerungen behält sich BRP das Recht vor, jederzeit ein Produkt einzustellen oder Spezifikationen, Preis, Aussehen, Ausstattungsmerkmale, Modelle oder Ausrüstung abzuändern, ohne dass hieraus Ansprüche abgeleitet werden können. Die Verfügbarkeit der hier dargestellten Modelle, des hier dargestellten Zubehörs und der hier dargestellten Optionen variiert von Region zu Region.

